

Tunnuslukujen hyödyntäminen hoitotyön johtamisessa keskussairaala- sairaanhoitopiirissä

VeTe- loppuseminaari Tampere-talo 6.9.2011

**Piia Astila-Ketonen,
projektisuunnittelija, TtM
Satakunnan sairaanhoitopiiri**

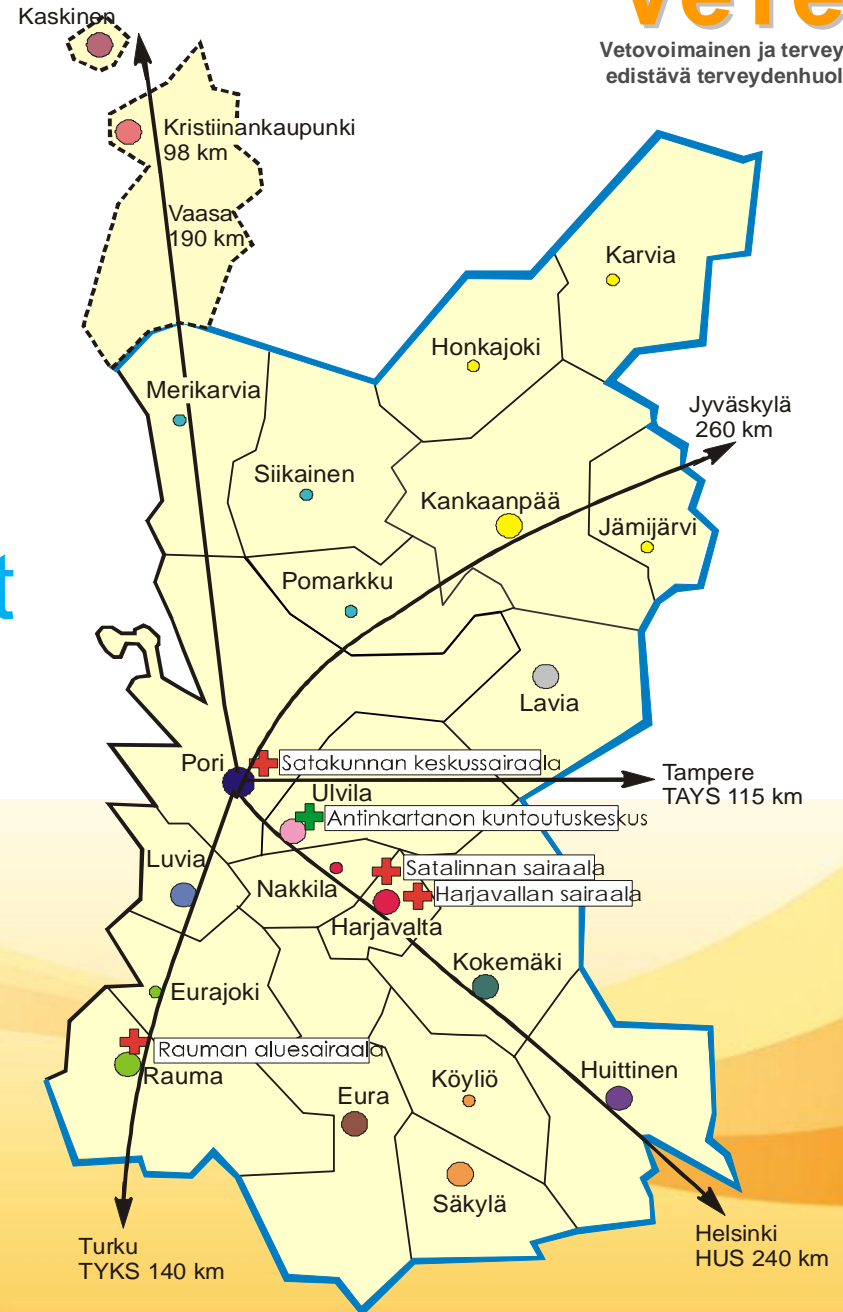
8.9.2011

Esityksen sisältö:

- Satakunnan sairaanhoitopiirin esittely
- Yleistä osahankkeen tavoitteista
- Yleistä tunnuslukukeräyksestä
- Vuodeosastotunnusluvut Satakunnan sairaanhoitopiirissä
- Poliklinikkatunnusluvut Satakunnan sairaanhoitopiirissä
- Tunnusluvut ja hoitotyön johtaminen



Satakunnan sairaanhoitopiirin toimialue ja toimipisteet sekä jäsenkunnat 1.1.2011 -



Satakunnan sairaanhoitopiiri

| Vuosi 2010 | Satakunnan sairaanhoitopiiri |
|--|------------------------------|
| Toimintakulut milj. € | 263,8 |
| Lähetteitä | 78254 |
| Avohoitokäyntejä | 335 575 |
| Hoitajaksoja | 35 398 |
| Lääkäreitä (ei sisälly sosiaalipalvelujen henkilökuntaa) | 291 |
| Hoitohenkilökuntaa (ei sisälly sosiaalipalvelujen henkilökuntaa) | 1817 |
| Henkilökuntaa kaikkiaan | 3708 |

VeTeHH-osahankkeen tausta ja tarkoitus

- Riittävä, osaava ja työssä viihtyvä sosiaali- ja terveydenhuollon henkilöstö on palvelujärjestelmän toimivuuden kannalta keskeinen tekijä
- Hankkeen tarkoituksena on tuottaa valtakunnallisesti yhteneviin tunnuslukuihin perustuvaa tietoa hoitotyön henkilöstövoimavaroja koskevien päätösten perustaksi
- Kansallisessa sosiaali- ja terveydenhuollon kehittämissuunnitelmassa (KASTE) on palvelujen laadun, vaikuttavuuden ja saatavuuden parantaminen yksi kolmesta keskeisestä tavoitteesta
- Myös terveydenhuoltolaissa (STM) painotetaan terveydenhuollon henkilöstömäärän ja -rakenteen merkitystä palveluiden laadun ja turvallisuuden varmistamiseksi

Tavoitteet

- Liittyvät Kaste-ohjelman toimenpiteeseen 14, henkilöstön saatavuuden, riittävyden ja sitoutumisen turvaaminen
- Lisäksi tuotetaan tunnuslukuja joita on mahdollista hyödyntää myös Kaste-ohjelman toimenpiteessä 18 , johtamiskäytäntöjen uudistaminen ja työhyvinvoinnin kehittäminen
- Määrittää hoitohenkilöstön mitoitukseen soveltuvat tietojärjestelmäpohjaiset tunnusluvut kansallisiksi indikaattoreiksi
- Määrittää (tuottaa, testata, arvioida) kansalliset hoitotyön tulostunnusluvut kansallisiksi indikaattoreiksi
- Rakenteiden kehittäminen päätösten tuen välineiden tuottamiseen sekä menetelmien arvioinnin ja mittaamisen toteuttamiseen
- Hoitotyön johtajien kouluttaminen käyttämään tunnuslukuja toiminnan suunnittelussa ja tuloksen arvioinnissa
- Ammattiryhmien toimenkuvien ja tukipalvelujen kehittäminen

Tarvitaan uusia työvälineitä

- Muuttuva sosiaali- ja terveydenhuollon toimintaympäristö edellyttää hyvää johtamista ja toimenpiteitä sekä tietopohjan kehittämistä. Näillä turvataan tarkoituksenmukainen henkilöstörakenne ja henkilöstön jaksaminen muutoksessa
- Henkilöstövoimavarojen menestyksellinen johtaminen edellyttää tehokkaita työvälineitä suunnitteluun. Tätä varten tarvitaan ajantasaista ja monipuolista tietoa
- Viimeisen kymmenen vuoden aikana on raportoitu kansainvälistä ja kansallista tutkimusnäyttöä hoitotyön henkilöstövoimavarojen merkityksestä potilashoidon turvallisuuteen ja tuloksellisuuteen, henkilöstön työhyvinvointiin sekä organisaation perustehtävän toteutumiseen
- Tavoitteena on lisätä hoitotyön henkilöstövoimavarapäätösten läpinäkyvyyttä ja näyttöönperustuvuutta terveydenhuollossa. Tämä mahdollistaa hoitotyön vaikuttavuuden seurannan toimintayksikkö-, organisaatio- ja valtakunnan tasolla.

Satakunnan sairaanhoitopiirissä

- Kehittämistehtäväksi valikoitui polikliinisen toiminnan kehittäminen neurologisella ja kirurgisella poliklinikalla
- Polikliinisten toimintojen ryhmittelyn tulos:
 1. Lääkärin vastaanotto
 2. Asiantuntijavastaanotto (sh, ft, lvm jne)
 3. Puhelinkonsultaatio
 4. Hoitovastaanotto / toimenpidevastaanotto
- Neurologian ja kirurgian poliklinikoiden erikoispoliklinikoiden toimintojen avaaminen hoitotyön näkökulmasta

Tunnuslukujen kerääminen valtakunnallisesti organisaatioittain vuodelta 2009

- Vuodeosastotunnusluvut
 - 15 somaattista vuodeosastoa
- Poliklinikkatunnusluvut
 - 12 somaattista poliklinikkaa
- Työläs prosessi; onnistui hyvin organisaatiossa siltä osin kun oli saatavissa tunnuslukuja (ei mukana hoitoisuuslukuja)
- Yhteistyössä mukana hoitotyön johto, tietohallinto, työterveyshuolto, potilasturvallisuushanke, hygieniayksikkö, siivousyksikkö ja sairaala-apteekki

HOITOTYÖN HENKILÖSTÖVOIMAVAROJEN HALLINTA (VeTeHH)

Satakunnan sairaanhoitopiirin somaattiset vuodeosastot, jotka mukana tunnuslukukeräyksessä

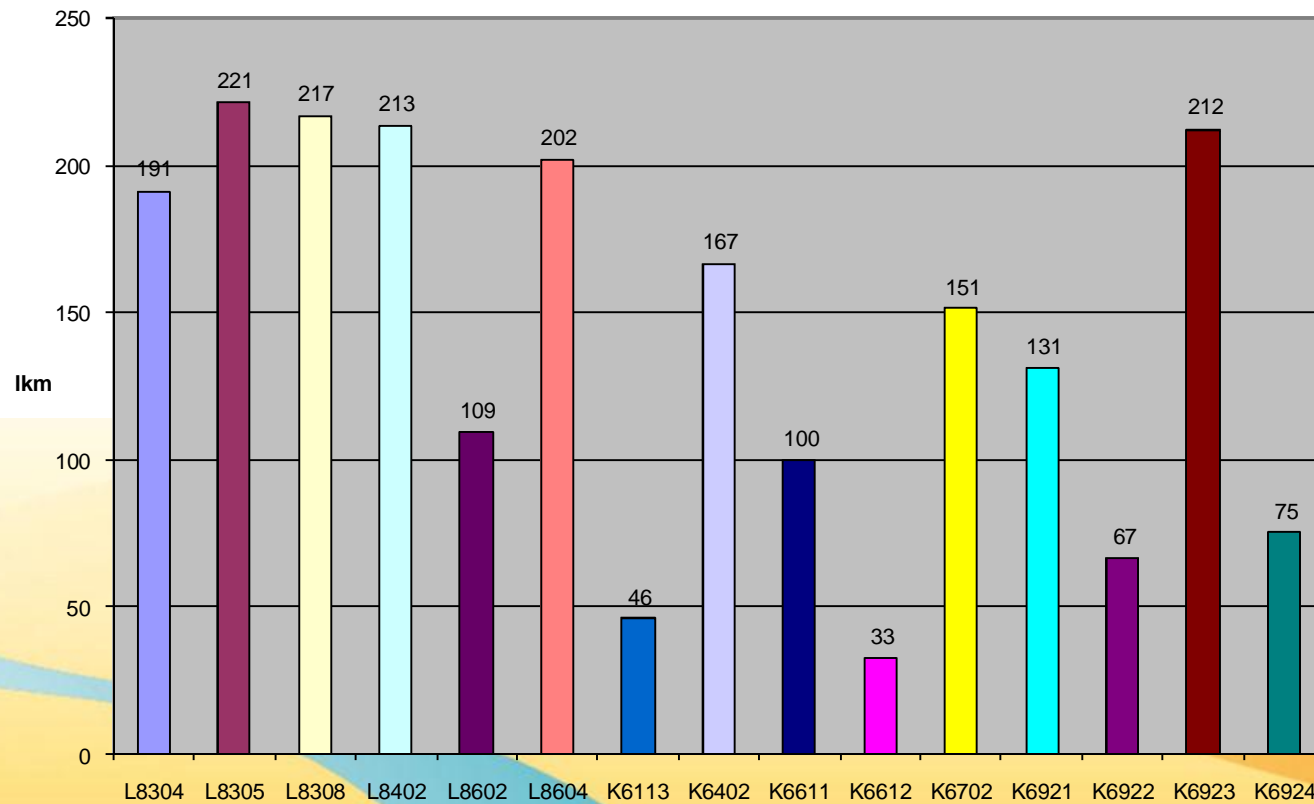
| Osaston koodi | Osaston nimi | Huomioitavaa | Viralliset sairaansijat |
|---------------|---|-------------------------------------|--|
| L8304 | kirurgian osasto, B3 (vatsa) | | 32 |
| L8305 | kirurgian osasto, N2A (urologia, verisuonikirurgia) | taustaosasto A 2:n sulkujen aikana | 31 |
| L8308 | kirurgian osasto, N2B (ortopedia) | | 34 |
| L8402 | Korva-, nenä- ja kurkkutautien osasto, A2 | HaSuLe ja silmäosaston tarv. vp:t | 20 (10 korvat./4 lastenkir./2 silmät./2 ki./2hammassl) |
| L8602 | naistentautien osasto, S1 | | 15 |
| L8604 | synnytysvuodeosasto, S0 | | 25 |
| K6113 | fysiatrian vuodeosasto | | 40 |
| K6402 | keuhkosairauksien vuodeosasto, AB4 | A4 uniyksikkö, B4 vuodeosasto + pkl | 25 + 5 |
| K6611 | lastentautien osasto, L1A (infektio) | | 13 |
| K6612 | lastentautien osasto, L1B (teho, tarkkailu) | | 8 + 6 |
| K6702 | neurologian vuodeosasto, M1 (1 ihopaikka) | | 19 + 1 |
| K6921 | sisätautien vuodeosasto, M3 (gastroenterologia, munuaispot.) | | 27 |
| K6922 | sisätautien vuodeosasto, A5 (infektio + eristys, 2 geriatria) | | 15 |
| K6923 | sisätautien vuodeosasto, M4, (sydän) | | 27 |
| K6924 | sisätautien vuodeosasto, A6, (hematologia) | + pkltoimintaa | 20 |

Hoitojaksojen lukumäärä

- Hoitojaksojen keskimääräiseen lukumäärään vaikuttaa olennaisesti osaston luonne ja koko sekä toiminta-alue



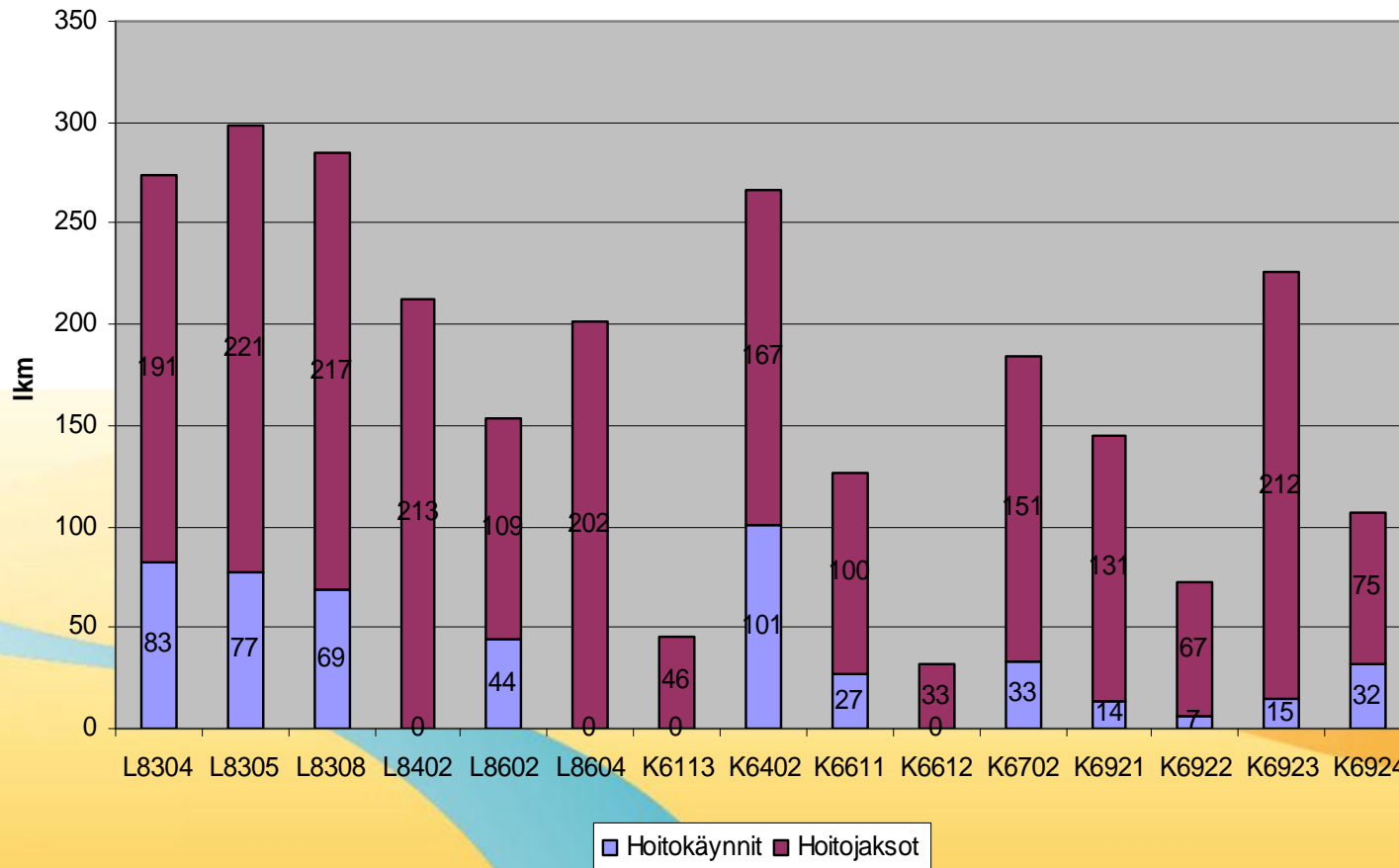
Hoitojaksojen lukumäärä



Potilasmäärä

- Osastojen kirjaamiskäytännöistä johtuen luvut eivät kuvaa todellisia potilasmääriä
- Osassa osastoista kirjataan vain kuntalaskutetut käynnit
- Näiden lukujen mukaan, oli potilaita hoidettu eniten syyskuussa ja vähiten kesäkuussa

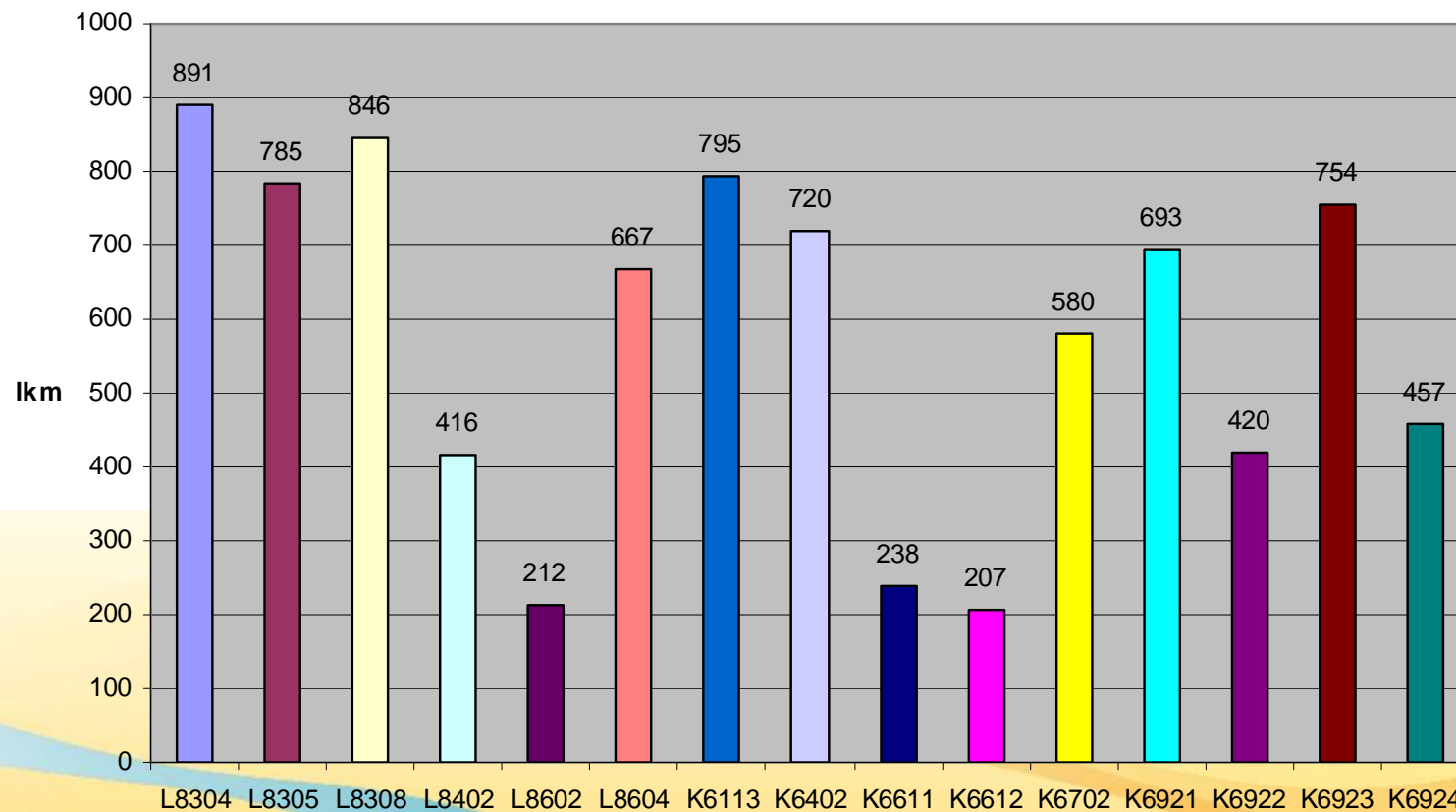
Potilasmäärä (Hoitojaksojen ja hoitokäyntien keskimääräiset määrät / kk / osasto)



Nettohoitopäivät

- Osastojen luonne vaikuttaa; esim. operatiivisella toimialueella elektiivisten leikkausten määrä
- Organisaatiossa oli saatavissa vain tiedot nettohoitopäivistä (hoitopäivien lukumäärä ilman kotiinlähtöpäivää)

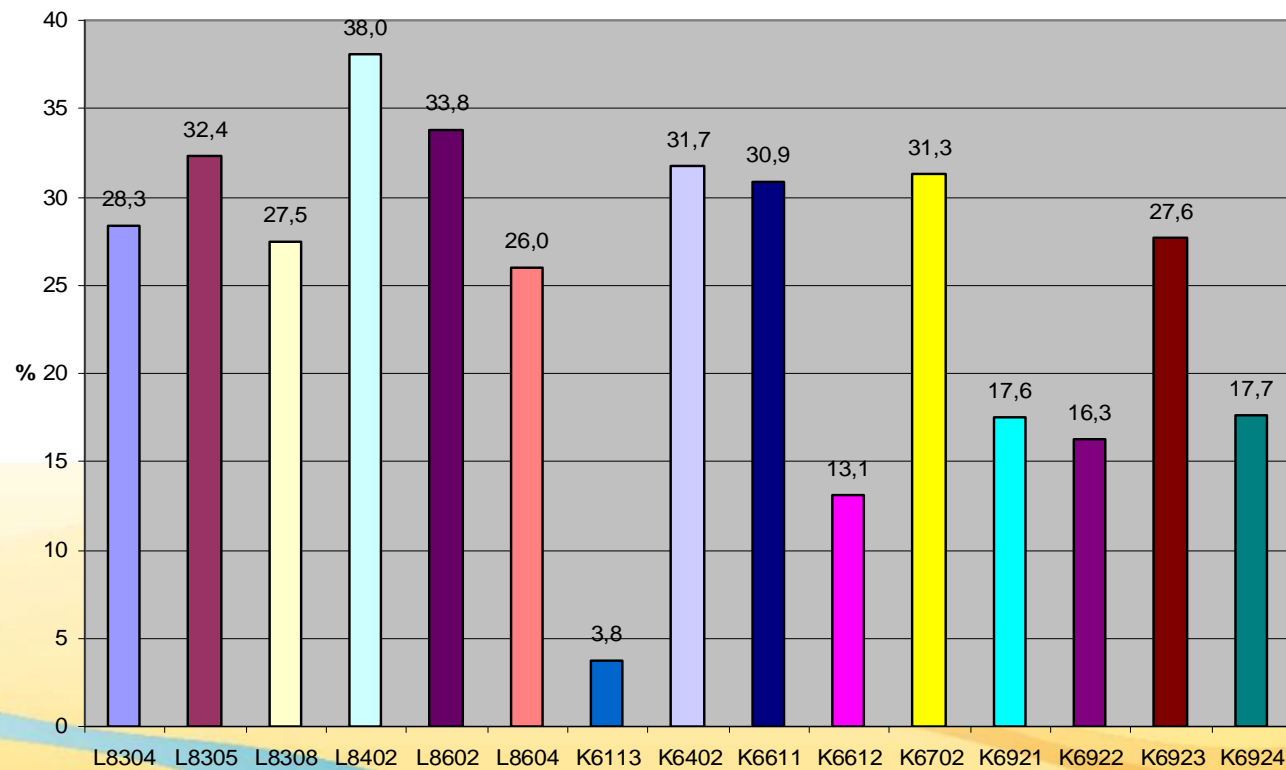
Nettohoitopäivät



Potilasvaihtuvuus

- Potilasvaihtuvuudella tarkoitetaan potilasmäärän ja kuukauden sairaansijojen lukumäärän jakotulosta
- Mitä suurempi luku on, sitä lyhyemmän aikaa potilas on hoitojaksolla
- Esim. neurologian vuodeosastolla vaihtuvuuden lukuarvo on 31,3 % eli 31,3% sairaansijoista sai uuden potilaan päivittäin

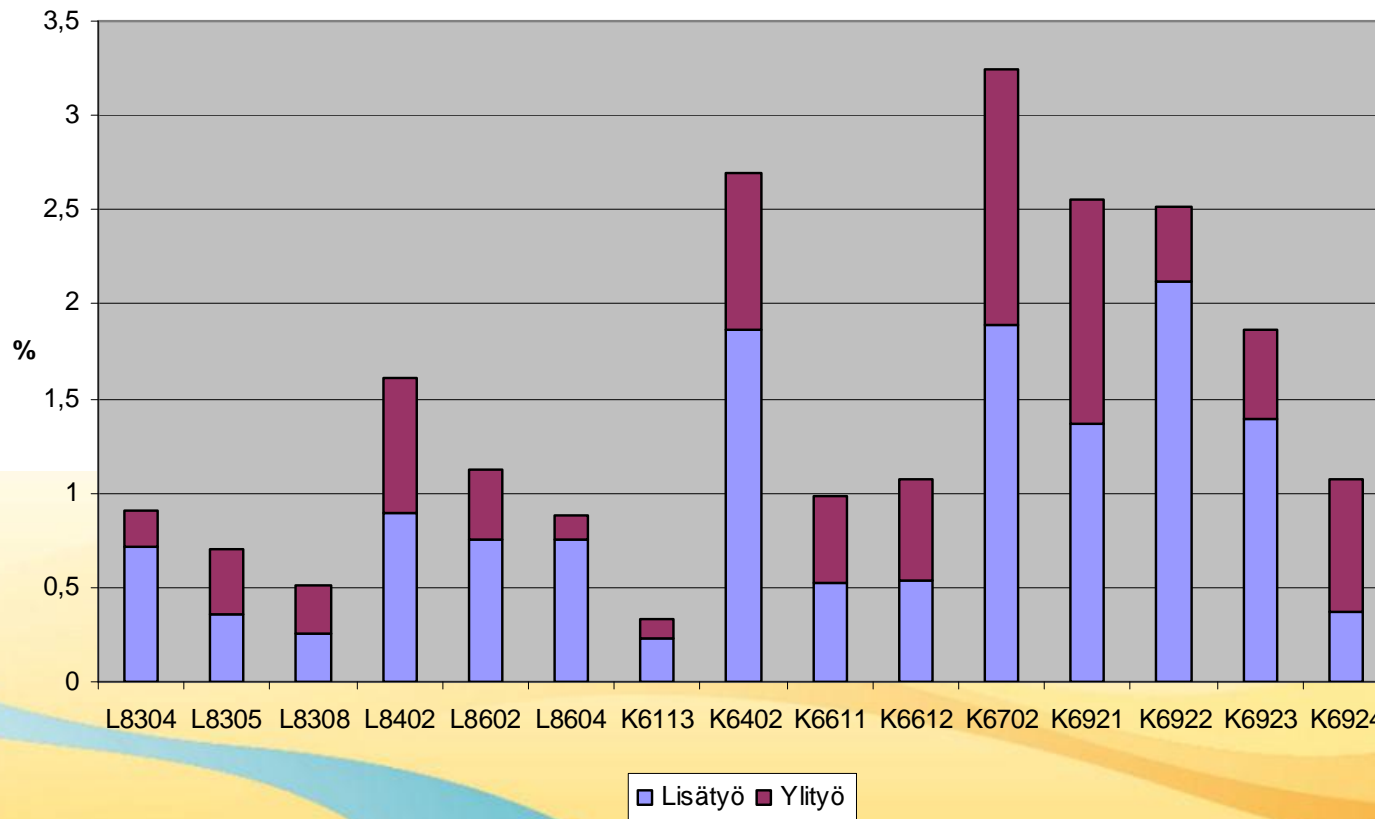
Potilasvaihtuvuus



Lisä- ja ylitöiden prosenttiosuus hoitohenkilöstön nettotyötunneista

- Antaa tärkeää vertailutietoa osaston työvuorosuunnitteluun
- Selkeä yhteys esim. osaston kuormitusprosenttiin
- Osa-aikaisten työpanos

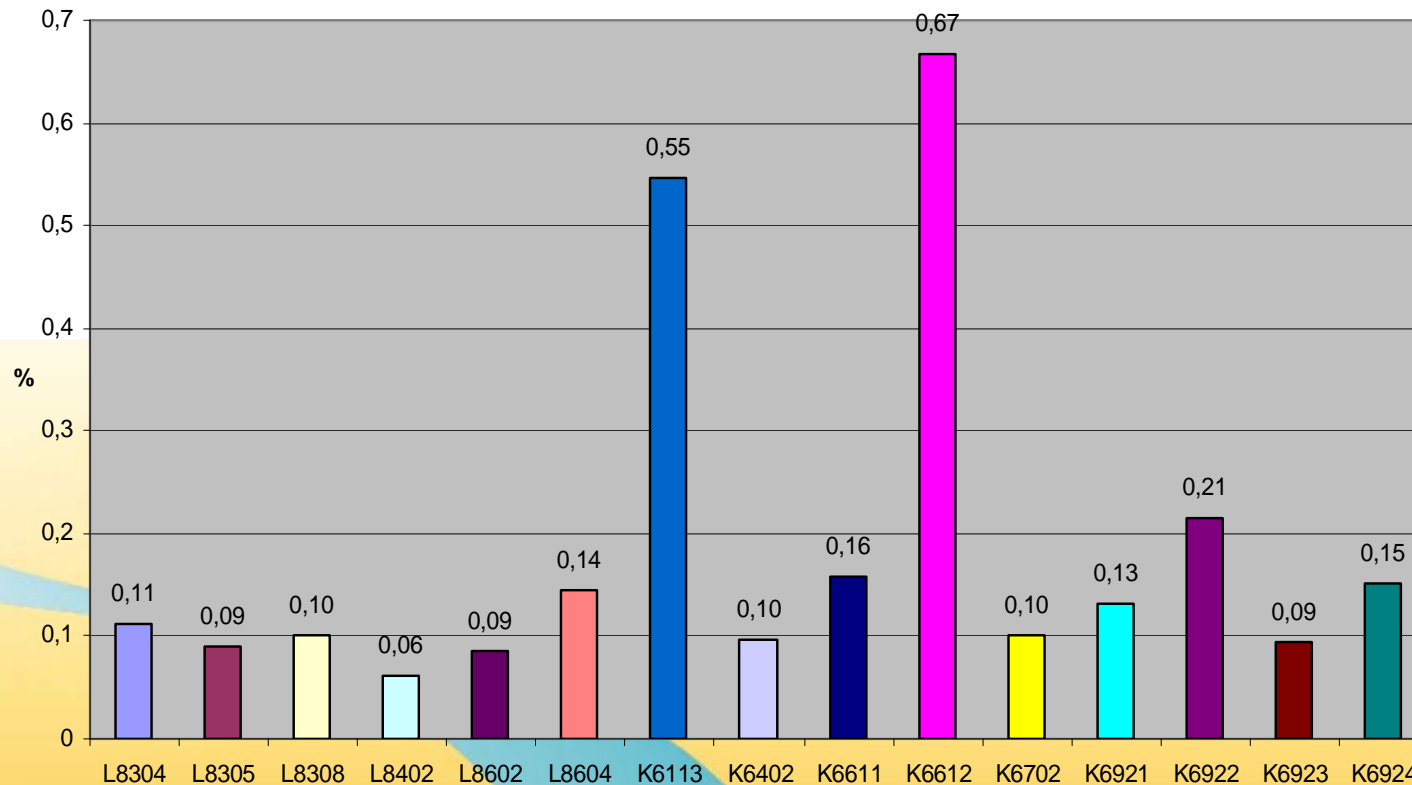
Lisä- ja ylitöiden prosenttiosuus hoitohenkilöstön nettotyötunneista



Yhden potilaan saama hoitotyön keskimääräinen työpanos hoitojaksoa tai käyntiä kohden

- Kuvaa hyvin yksikön luonnetta ja osaston rytmiä – osaston oma laatumittari
- Esim. fysiatrian osastolla ja lastentautien teholla on pitkät hoitojaksot ja yhteen potilaaseen panostetaan suhteessa enemmän kuin esim. korva-, nenä- ja kurkkutautien osastolla

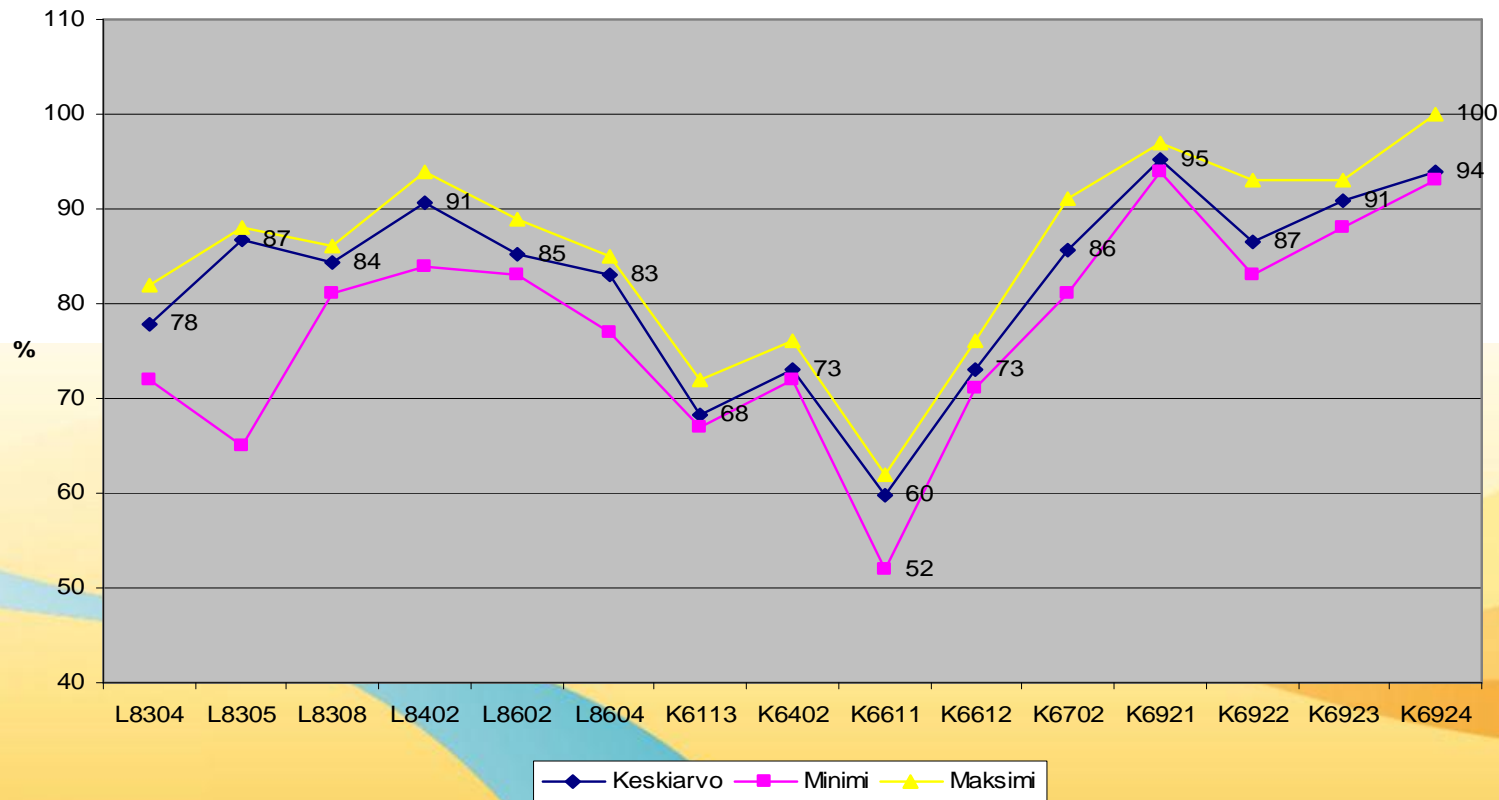
Yhden potilaan saama hoitotyön keskimääräinen työpanos hoitojaksoa tai käyntiä kohden



Sairaanhoidtajien nettotyötuntien prosenttiosuus hoitotyön nettotyötunneista osastoittain

- Yksikön oman henkilöstön tekemät nettotyötunnit
- Osaston toiminta ratkaiseva – asiantuntijataso
- Keskiarvoprosentti osastoittain on 82

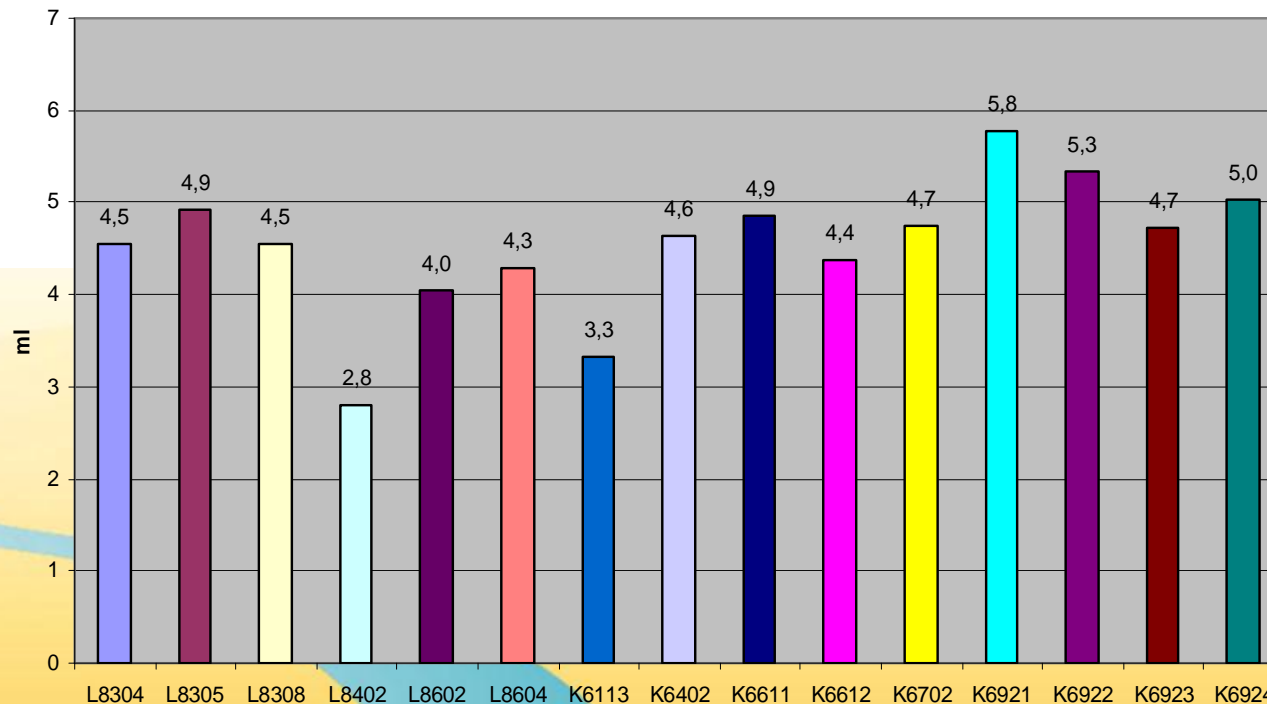
Sairaanhoidtajien nettotyötuntien prosenttiosuus hoitotyön nettotyötunneista osastoittain



Yksiköiden käsihuuhteen keskimääräinen käyttö per nettohoitotyön tunti (ml)

- Tiedot vuodelta 2009, miten paljon käsihuhdetuotteita tilattiin kuukausittain osastoille
- 40 -60 % infektioista saa alkunsa potilaan omasta mikrobifloorasta – ei vaikutusmahdollisuutta
- Käsihuuhteen käyttömäärään liittyy esim. omaisten käyttämä osuus

Yksiköiden käsihuuhteen keskimääräinen käyttö per nettohoitotyön tunti (ml)



HOITOTYÖN HENKILÖSTÖVOIMAVAROJEN HALLINTA (VeTeHH)

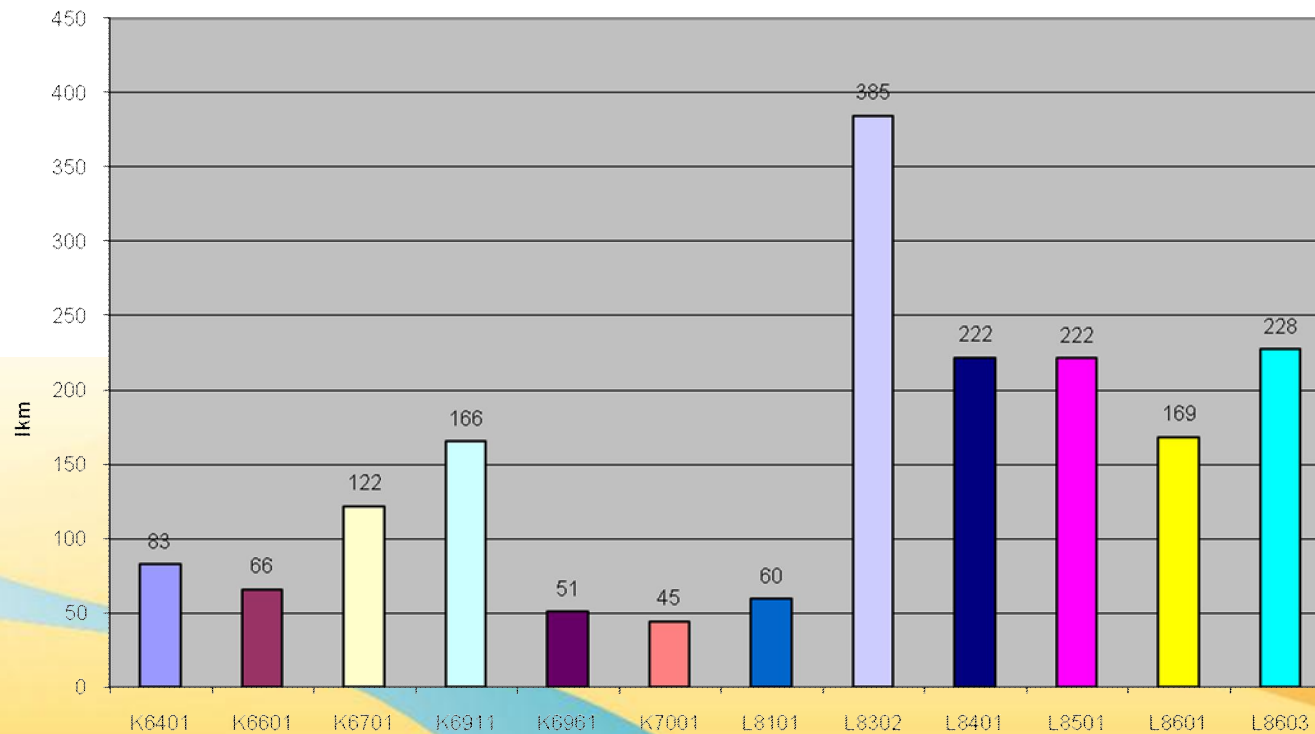
Satakunnan sairaanhoitopiirin somaattiset poliklinikat, jotka mukana tunnuslukukeräyksessä

| Poliklinikan koodi | Poliklinikan nimi | Sulku | Huomioitavaa | Hoitohenkilöstö |
|--------------------|---------------------------------------|---|---------------------------------------|--|
| L8101 | Hammas-, suu- ja leukasairauksien pkl | | SK=Satakunnan keskussairaala | 1 sh, 1 suuhyg., 1 hh |
| L8302 | Kirurgian pkl | | SK | 10 sh (joista 1 oh), 2 lvm, 1 ft, 2 ph |
| L8401 | Korva-, nenä- ja kurkkutautien pkl | | SK | 4 sh |
| L8501 | Silmätautien pkl | | SK | 6,5 sh |
| L8601 | Naistentautien pkl | | SK | 7 sh |
| L8603 | Äitiyspkl | | SK | 3,5 klö, 1 ph |
| K6401 | Keuhkosairauksien pkl | keuhkopkl RAS 1.6.-2.8.2009, 28.12.2009 | SK M2, SK A4:n ja RAS:n pkl:toiminnot | 6 sh, 1 ph |
| K6601 | Lastentautien pkl | 21.12.-31.12.2009 | SK | 10 sh (joista 1 oh) |
| K6701 | Neurologian pkl | | SK M1 ja RAS:n pkltoiminnot | 5 sh |
| K6911 | Sisätautien pkl | | SK | 10 sh (joista 1 oh), 1 jalkaterapeutti |
| K6961 | Reumatautien pkl | | PKL + Osastohoito | 3 sh |
| K7001 | Syöpätautien pkl | | SK | 11 sh (joista 1 oh) |

Ensikäyntien lukumäärä keskimäärin kuukaudessa yksiköittäin

- Poliklinikan koko ja toiminta-alue huomioitava, esim. operatiiviset poliklinikat ovat toiminnaltaan ”nopeatempoisia” kuin konservatiiviset poliklinikat
- Poliklinikkakäynnin erilaisuus ja rakenne huomioitava
- Ei vertailumahdollisuutta

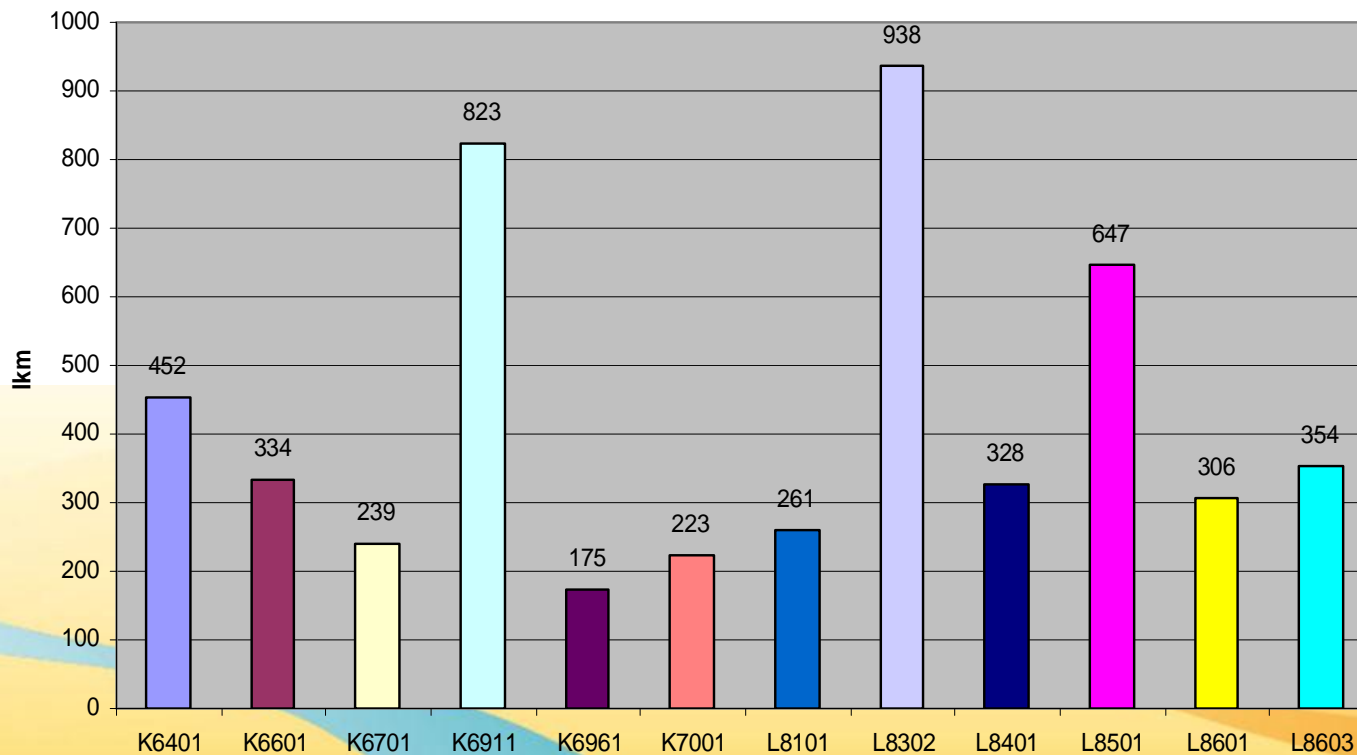
Ensikäyntien lukumäärä keskimäärin kuukaudessa yksiköittäin



Uusintakäyntien lukumäärä keskimäärin kuukaudessa yksiköittäin

- Sisätautien ja kirurgian poliklinikalla uusintakäyntejä runsaasti – esim. poliklinikan koko vaikuttaa
- Poliklinikan ”kulttuurilla” vaikutusta uusintakäyntien määrään

Uusintakäyntien lukumäärä keskimäärin kuukaudessa yksiköittäin

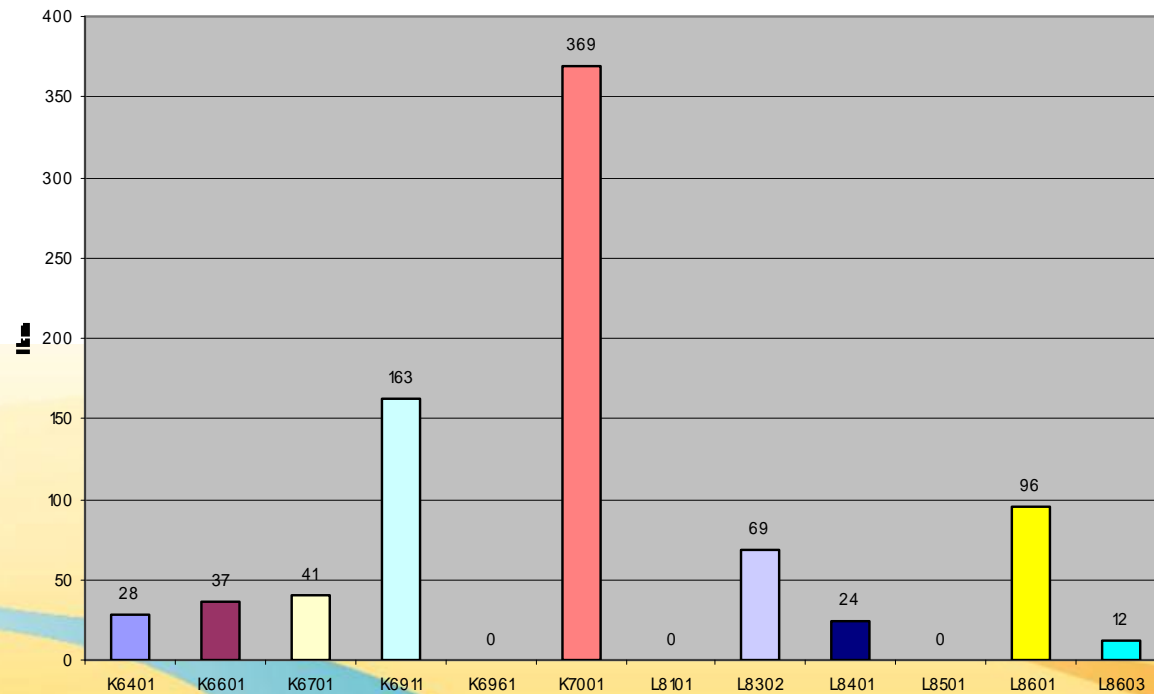


Sarjahoitokäyntien lukumäärä keskimäärin kuukaudessa yksiköittäin

- Suuret sarjahoitokäyntimäärät esim. syöpätautien poliklinikalla – hoidon luonne vaikuttaa



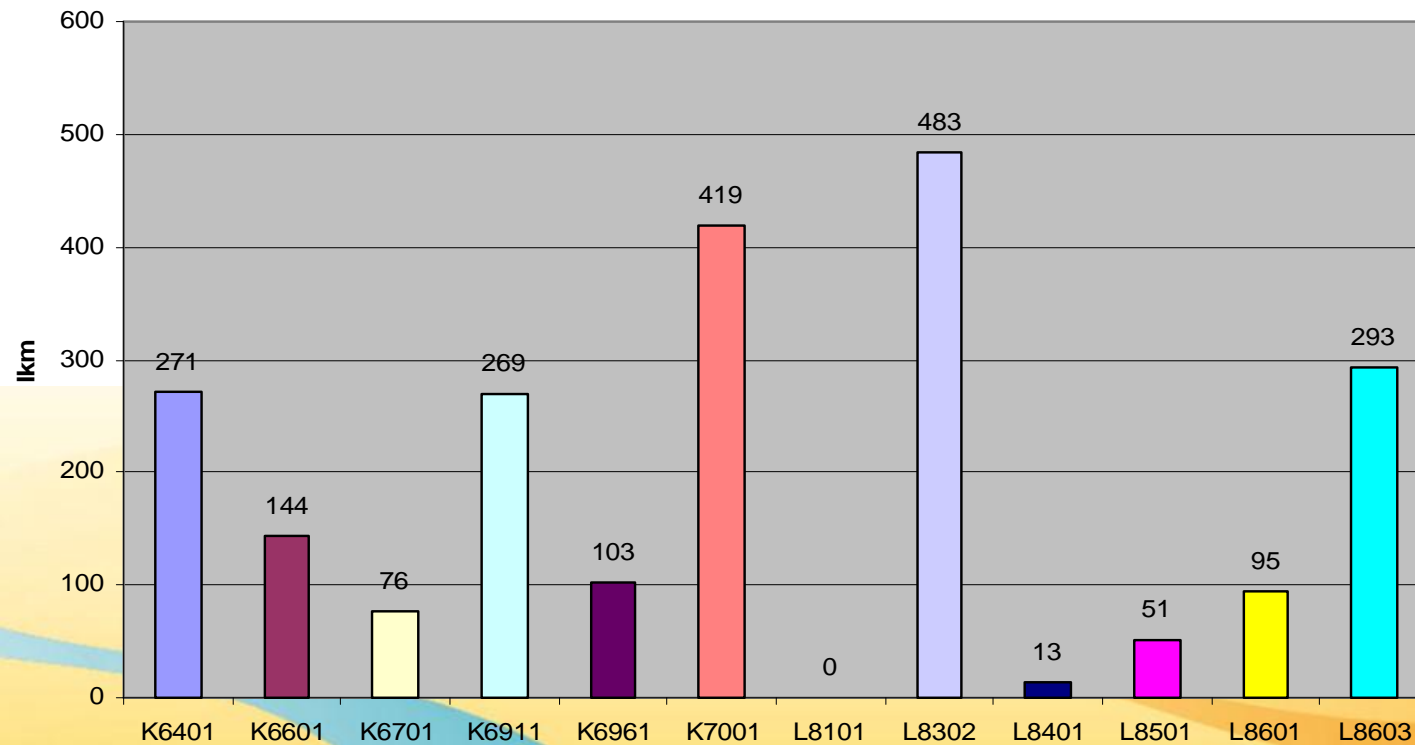
Sarjahoitokäyntien lukumäärä keskimäärin kuukaudessa yksiköittäin



Hoitajavastaanottojen keskimääräinen lukumäärä yksiköittäin v. 2009

- Hoitajavastaanottoja kehitetty ja toimintaan jo sisältyy esim. kirurgian ja neurologian poliklinikka ja äitiyspoliklinikka
- Hoitajavastaanottoja tietoisesti kehitetty ja lukumäärä on lisääntynyt v. 2009 jälkeen

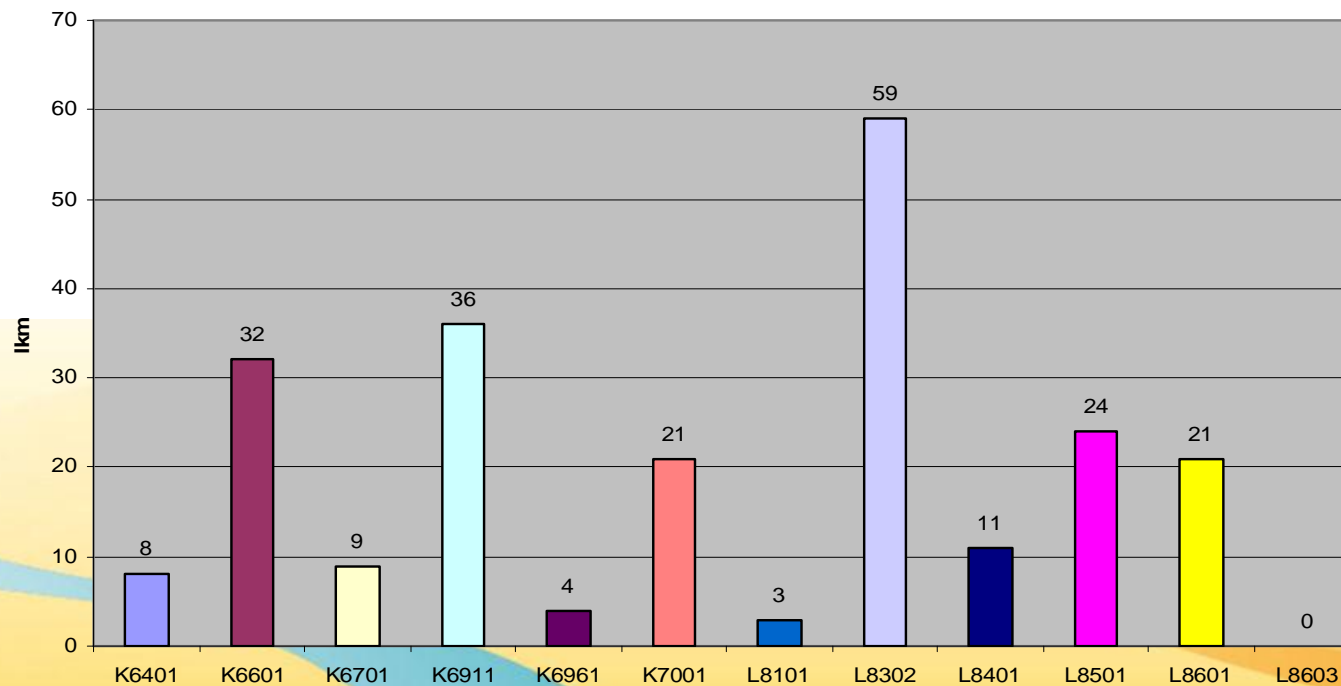
Hoitajavastaanottojen keskimääräinen lukumäärä yksiköittäin v. 2009



Poliklinikoiden 1-3 päivän sairauspoissaolojen lukumäärä vuoden aikana

- Huomioitava poliklinikan koko
- Vaikeuttavat toiminnan suunnittelua ja lisäävät samassa vuorossa olevan henkilöstön työtä
- Hyvä mittari pitkällä aikavälillä

Poliklinikoiden 1-3 päivän sairauspoissaolojen lukumäärä vuoden aikana



Haasteet hoitotyön johtamiselle

- Kirjaaminen
- Tilastointi
- Toimintojen jatkuva kehittäminen ja uudistaminen
- Moniammatillisuuden yhteensovittaminen – henkilöstöresurssointi
- Kokonaisuuksien hallinta

Tulevaisuus

- Hoitoisuusluvut ovat käytettävissä vuodeosastotunnuslukuina
- Keikkalaisten määrittäminen yksiköittäin
- Täydennyskoulutusmittareiden täsmentäminen yksikkökohtaisesti
- Kirjaamisen tehostaminen
- Tilastoinnin tehostaminen

Kiitos mielenkiinnosta!

Piia Astila-Ketonen
Projektisuunnittelija, TtM
Satakunnan sairaanhoitopiiri
VeTeHH – ja VeTeTH-
osahankkeet

piia.astila-ketonen@satshp.fi

044 7077886

www.vete.fi

